





Wir bieten Lösungen

- Entwicklung und Herstellung von technischen Teilen aus Kunststoff
- Handel mit Kunststoffhalbzeugen
- Beschichtung von Kunststoffoberflächen



● **Unterschiedlichste Fertigungsverfahren bieten uns ein weites Spektrum an Lösungswegen.**

- Thermische Formgebung
- Mechanische Fertigung
- Fügen
- Beschichtung von Kunststoffen
- Siebdruck
- Lackierung
- Lasern



● Thermische Formgebung

Verschiedene Formgebungsverfahren geben uns die Möglichkeit im Rahmen der Thermische Formgebung immer flexibel zu sein.

Fachkräfte auf diesem Gebiet finden für Sie kompetente Lösungen.

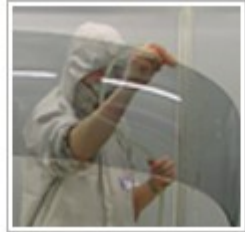
Kirsch Kunststofftechnik bietet Möglichkeiten für **Abkanten**, **Vakuumtiefziehen**, **High-Pressure-Forming** und **Umformen**.

● Mechanische Fertigung

Die spanende Bearbeitung von thermoplastischen Kunststoffen erfolgt auf CNC-gesteuerten Dreh- und Fräsmaschinen. Während das Drehen auf gesteuerten Drehautomaten erfolgt, wird der Fräsbereich durch unterschiedliche moderne 3-Achsen und 5-Achsen Fräsmaschinen abgedeckt. Selbstverständlich stehen auch für das Sägen, Bohren, Gravieren und Entgraten moderne Maschinen zur Verfügung.

Wir fertigen nach Zeichnung, Muster oder Ihren CAD-Daten, die Sie uns in allen gängigen Formaten zur Verfügung stellen können.





● Beschichtung von Kunststoffen

Die Kirsch Kunststofftechnik hat sich auf verschiedene Verfahren zur Oberflächenbeschichtung von Kunststoffen spezialisiert. Die kratzfesten und transparenten Beschichtungen unter Reinraumbedingungen sind ein Schwerpunkt unserer Fertigung.

Thermisch aushärtende Lacksysteme

In unserem großen Reinraum der Klasse 1000 applizieren wir die unterschiedlichsten transparenten Lacke. Hier können Bauteile bis zu einer Größe von 3000mm x 2000mm beschichtet werden. Es werden alle gängigen kratzfesten Lacksysteme, wie z.B. PHC587, AS4000, AS4700 bearbeitet. Die eingesetzten Kunststoffe sind in der Regel PMMA und PC. Durch die Beschichtungen bekommen die Kunststoffe zusätzlich zu Ihren vorhandenen Eigenschaften eine Schutzschicht, die vor Verkratzen und den schädlichen UV-Strahlen schützt.

UV-aushärtende Lacksysteme

Hier haben wir verschiedene Anlagen mit unterschiedlichen Konzepten. Wir betreiben eine automatisierte Durchlaufanlage für Bauteile bis zu einer Breite von 350mm.

Eine weitere UV-Einheit weitet unsere Möglichkeiten in diesem Bereich der Beschichtungen nochmals aus. Wir haben eine Anlage in der Bauteile bis 700mm Höhe beidseitig ausgehärtet werden können.



● Fügen und Polieren

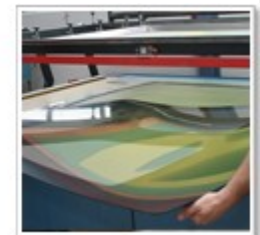
Das Fügen der unterschiedlichsten Materialien über biegen, schweißen und kleben von Kunststoffe ist möglich.

Natürlich fertigen wir auch Baugruppen aus Rohren, Fittings und Armaturen, bauen die dazu passenden Behälter und montieren alles vor Ort.

● Siebdruck

Um den Bereich Oberflächenbeschichtung von Kunststoffen abzurunden hat die Kirsch Kunststofftechnik zwei Siebdrucktische.

Hier können Bauteile bis zu einer Größe von 3000mm x 1500mm bedruckt werden.





● Lasern

Wir gravieren und schneiden Kunststoffe auf unserer modernen Laserschneidanlage.

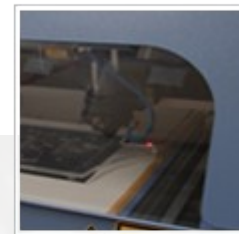
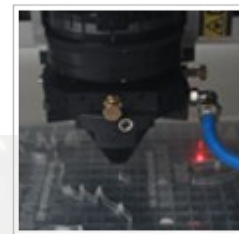
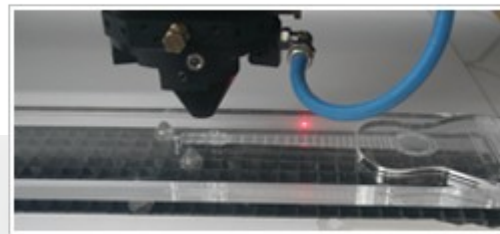
Wir schneiden und bearbeiten bei einem Bearbeitungsweg von 2000 x 1500 mm nahezu sämtliche Kunststoffe.

Dieses Verfahren ist speziell für Acrylglas gut geeignet, da der Laserschnitt hochglanzpolierte Kanten ergibt.

● Lackieren

In einer speziell für unsere Bedürfnisse gebauten Lackierbox lackieren wir Kunststoffe im Sprühverfahren. Hier haben wir die Möglichkeit auch großformatige Teile in perfekter Qualität zu lackieren. Die Kirsch Kunststofftechnik hat es sich zur Aufgabe gemacht, selbst die anspruchsvollsten Teile im Haus zu lackieren.

Hohes Fachwissen und der richtige Umgang mit Kunststoffen ist nötig um den Anforderungen unserer Kunden gerecht zu werden.





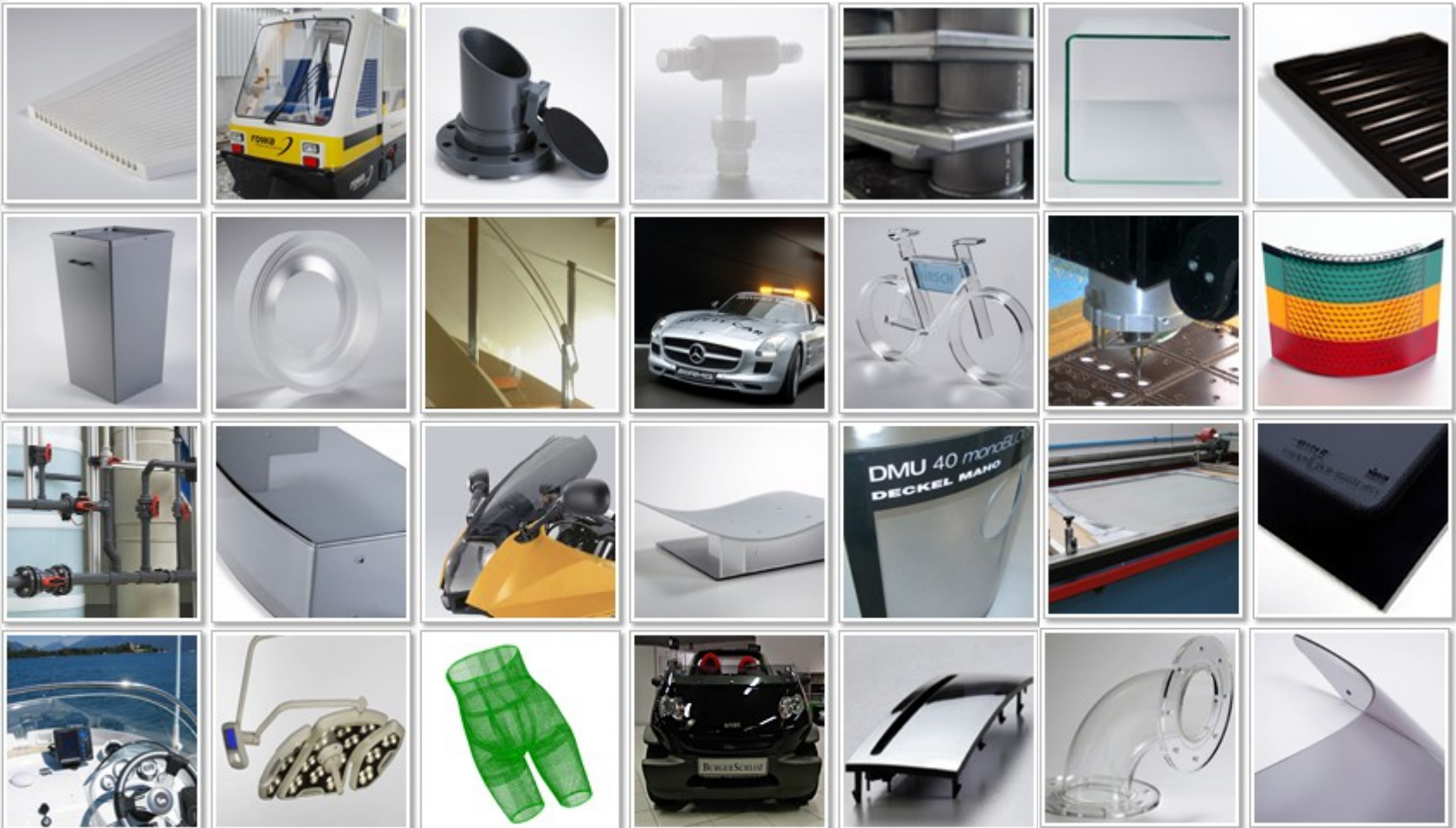
Qualität bei Kirsch

● DIN EN ISO 9001

Zertifizierte Qualität bei KIRSCH Kunststofftechnik - garantiert Topergebnisse. Egal ob bei der Herstellung von technischen Teilen, beim Handel mit Halbzeugen aus Kunststoff oder bei der Veredelung von Kunststoffoberflächen, Zuverlässigkeit zeichnet uns aus.



● Die Vielfalt von Kirsch Kunststofftechnik



KIRSCH Kunststofftechnik GmbH

Gottlieb-Häfele-Strasse 16
D-73061 Ebersbach

Telefon: 0049 (0)7163 / 3802
Fax: 0049 (0)7163 / 8040
E-Mail: info@kirsch-kunststofftechnik.de

www.kirsch-kunststofftechnik.de

